



宇治市議会議員

Yohei Kadoya Municipal Administration Report

宇治、ずっと住みたいまちづくり。

かどやNEWS

市政報告

【発行】かどや陽平
〒611-0021
宇治市宇治琵琶33番地 うじ未来 会派室内
E-mail:yohei.kadoya@thevert.net

2023.02
vol.09

11月あいち

2019年4月の初当選以来、「災害に強いコミュニティづくり」、「住み始めたくなる、ずっと住みたくなるまちづくり」、「市民みんなの知恵を集めた政策づくり」を活動の3つの柱に、インフラ整備だけでなく防災・減災施策、子育て世代に着目した人口転出超過対策、市民参画をうながす根拠ある政策立案・政策評価制度などについて政策提言してまいりました。

今回は改めて宇治市の人口問題について一緒に考えていただくとともに、人口転出超過を改善するためのこれまでの政策提言についてご報告します。是非とも皆様のご意見をお聞かせください。

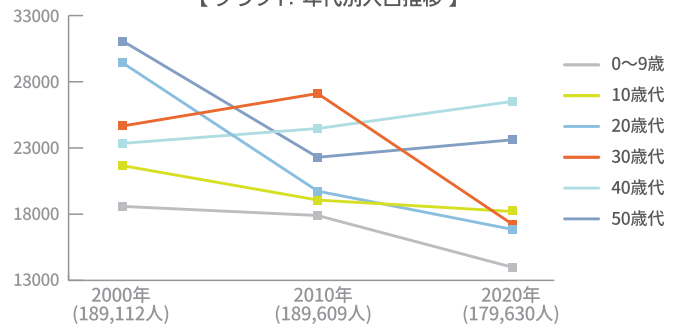


宇治市では2010年の総人口約19万人をピークに、2020年には人口が18万人を割り込みました。一方でグラフ1の通り、30歳代の人口は2010～2020年の間に1万人以上も少なくなるなど、いわゆる子育て世代が急減しています。これは団塊ジュニア世代が40歳代後半～50歳代になったことに加えて、20歳代前半の人口転出超過が続いたことが原因です。

2022年に改善したとはいえ、宇治市の人口転出(社会減)は依然として目標である±0とはなっていません。市は人口の変化が地域の将来に与える影響として、財政状況の将来への影響と公共施設への影響の2点を挙げていますが、公共交通や金融、流通・小売といった市民生活に欠かせない、民間

企業の活動にも大きな影響があることは論をまちません。これまでと同じように住みやすいまちを維持していくためにも、人口転出超過対策に取り組んでいかなければなりません。

【グラフ1: 年代別人口推移】

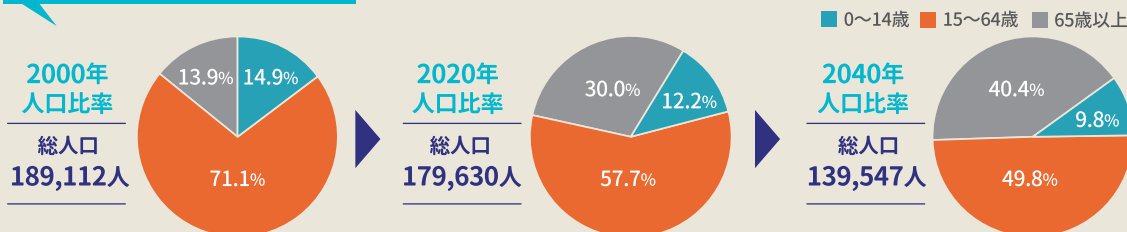


平成12年・平成22年・令和2年「国勢調査報告」より作成

住民基本台帳による人口動態	2013年	2014年	2015年	2016年	2017年	2018年	2019年	2020年	2021年	2022年	10年間合計
社会増減(市内転入-市内転出)	-803	-656	-889	-575	-318	-202	-536	-180	-748	-151	-5058
自然増減(出生数-死亡数)	-135	-290	-344	-374	-455	-561	-724	-703	-737	-1215	-5538

私は人口転出超過を改善し、人口比率の激変(グラフ2)を緩和するためには、30歳前後のこれから子育てをする世代に、宇治市を子育ての場所として選択してもらえるよう、保育や公教育、子育て環境を魅力あるものとし、それを市内外にアピールしていく政策が有効だと考えています。

宇治市の人口推移(グラフ2)



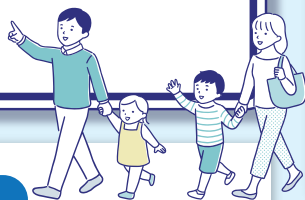
平成12年・令和2年「国勢調査報告」、社人研「日本の地域別将来推計人口(平成30年推計)」より作成。
なお、かどやNEWS vol.07の2020年総人口が間違っておりましたので訂正します。

かどやVOICE



裏面へ続きます

子育て世代をひきつける まちづくりのための 政策提言



魅力ある小中学校教育

- ▶ 計画的な教育ICT化で教育格差解消、先生働き方改革 R2.9一般質問など
- ▶ 教育DX・EBPMなど現代的教育政策で他市にない魅力創造 R4.12一般質問など
- ▶ 社会的経済的背景に起因する教育格差の実態調査と格差是正 R2.10決算委



特色ある就学前教育・保育

- ▶ 就学前教育の充実で、子どもたちの非認知能力改善や教育格差解消 R4.9文福委など
- ▶ 市内保育園での紙おむつサブスク導入で、子育て世帯の負担軽減 R1.10決算委など
- ▶ 広域連携・広域利用、事業所型保育所への助成で病児保育拡充 R2.9一般質問

子育てを社会全体で 支える環境整備

- ▶ 男性の家事・育児参加促進、子育てできるワークライフバランスの実現 R2.9一般質問
- ▶ 奨学金返還支援制度の対象拡大で子育て世代の定住促進 R2.10決算委など
- ▶ 養育費受け取り支援・住居確保支援でひとり親家庭支援 R1.9一般質問
- ▶ パソコン配備で育成学級職員の事務負担を軽減 R1.10決算委



子育て世代の健康づくり

- ▶ 子宮頸がんワクチンの普及・啓発、キャッチアップ接種の実施 R2.9一般質問など
- ▶ 市内公共施設、小中学校トイレへ生理用ナプキン常設 R3.6一般質問



安心安全の子育て環境

- ▶ 感染症対応マニュアルや簡易ベッドの導入で災害避難所の環境改善 R1.9一般質問など
- ▶ クラウドシステム導入で、大規模災害時でも切れ目のない被災者支援 R4.12一般質問
- ▶ 公用車に搭載されているドライブレコーダーの活用で、見守り活動強化 R2.10決算委



誰一人取り残さないまちづくり

- ▶ 市独自のリカレント教育、市職員採用で就職氷河期世代支援 R1.9一般質問など
- ▶ ヤングケアラーなど複雑化・複合化した生活課題を包括的に支援できる体制づくり R3.11決算委など
- ▶ あらゆる人のつながりで、要支援者を孤立させない、重層的支援体制を整備 R3.11文福委など



これからも「対決より解決」の姿勢で、実現可能で具体的な政策を提言していきます。

子育てにやさしいまち宇治の広報戦略

- ▶ 市内外の子育て世代に向けて、宇治の魅力を積極的に発信 R4.3一般質問



かどや 陽平 【角谷 ようへい】プロフィール

S55 京都市伏見区出身
H5 宇治小学校卒業
H8 木幡中学校卒業
H11 洛南高校卒業
H15 京都大学法学部卒業
同年 陸上自衛隊入隊
H17 レンジャー教育修了
H21~ 東京海上日動あんしん生命勤務
H31 宇治市議会議員選挙 初当選

▶ 宇治市消防団東宇治分団所属

【好きなこと】
家族・友人とキャンプ(一年中!)、杖道(剣道連盟3段)、料理と掃除、まんが収集、散歩

【好きな言葉】
上に立つな、前に立て!

ご意見はこちらまでお願いします

Eメール
yohei.kadoya@thevert.net

Facebook F8で日々の活動発信中!
[facebook.com/youhei.kadoya.3](https://www.facebook.com/youhei.kadoya.3)

ホームページ これまでの政策提言はこちら
<https://yohei-kadoya.com/>

